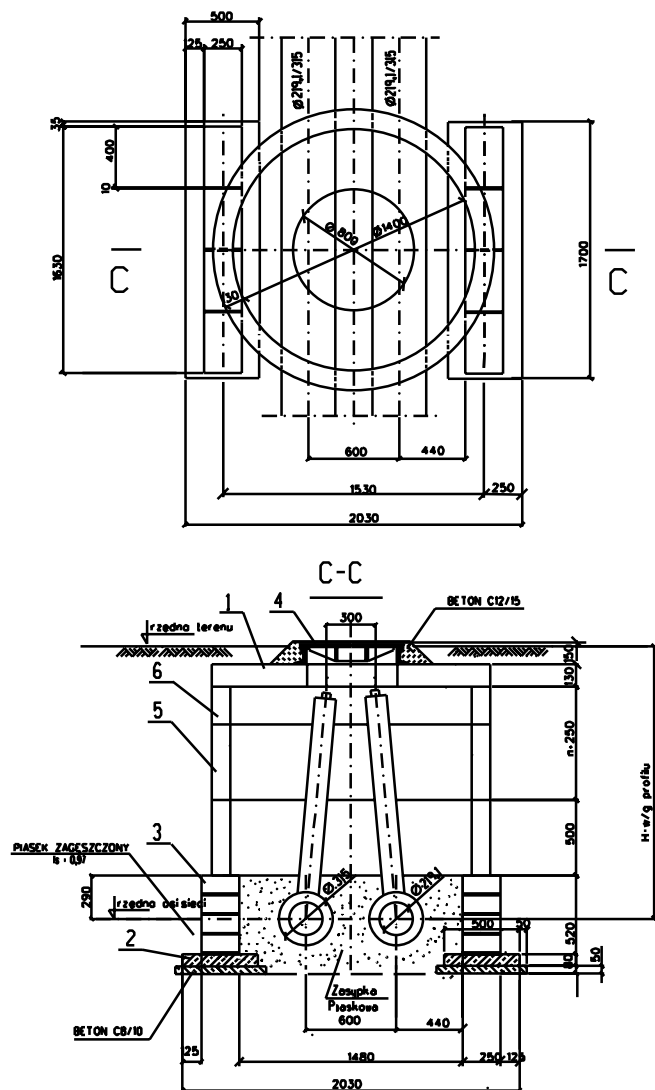


STUDZIENKA Sz(1-10)



ZESTAWIENIE ELEMENTÓW

POZ.	WYSZCZEGÓLNIENIE	ILOŚĆ
1	Płyta żelbetowa pokrywowa \varnothing 1660/800	1
2	Ława żelbetowa o wymiarach 1700*500*80mm	2
3	Błoczek betonowy o wymiarach 400*250*120mm- beton kl. C20/25	32
4	Właz kanalowy żeliwny z zamknięciem \varnothing 800 kl. D400 wg. PN-EN 124	1
5	Krąg żelbetowy 1400/500-beton C35/45	1
6	Krąg żelbetowy 1400/n*250-beton C35/45	n

Inwestor (Zamawiający)	Miejski Zakład Energetyki Ciepłej Sp. z o.o. 47-220 Kędzierzyn-Koźle, ul. Stalmacha 18	Data	styczeń 2012 rok	
Nazwa zadania	"Przebudowa sieci ciepłowniczej wraz z przyłączami do budynków od komory przy Placu Wolności 5 do komory przy ul. Traugutta w Kędzierzynie-Koźlu"	Nr rysunku	SC-04	
Treść rysunku	Studzienki	Skala	1 : 50	
	Imię Nazwisko	Data	Numer Upnień	Podpis
PROJEKTOWAŁ	inz. Antoni Lizończyk	I.2012 rok	1235/60	
OPRACOWAŁ	mgr inż. Sebastian Sierzyński	I.2012 rok		
SPRAWDZIŁ	mgr inż. Andrzej Brzenk	I.2012 rok	327/80 i 864/93	



energoekspert sp. z o.o.
energia i ekologia

40-105 KATOWICE ul. Węgłowa 7, tel. (32) 351-36-70, fax (32) 351-36-75
e-mail: biuro@energoekspert.com.pl
www.energoekspert.com.pl