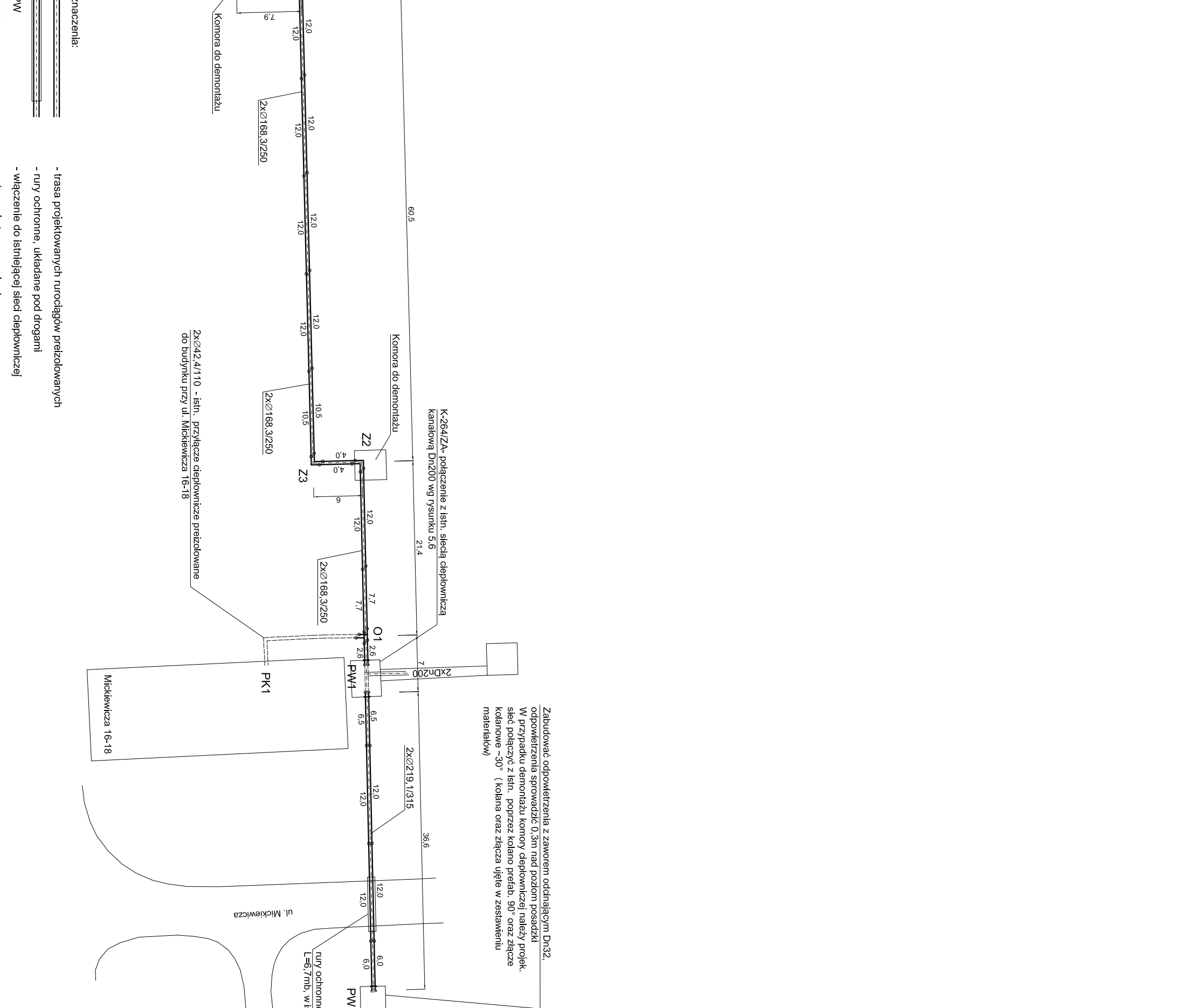
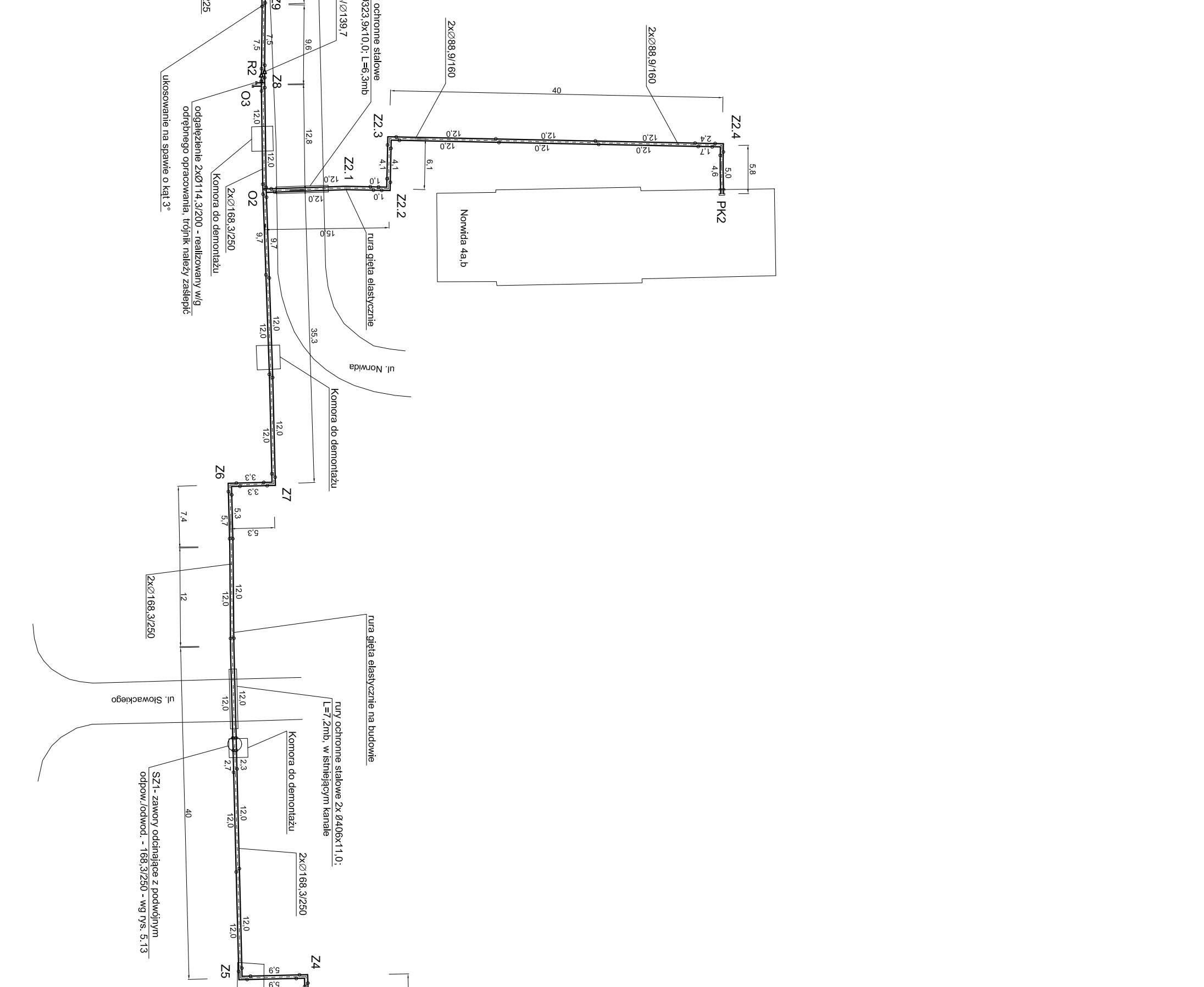


Schematy rozmieszczenia podszerek plankowych



UWAGA:
Przebudowa przedmiotowego oddziału sieci ciepłowniczej została zaplanowana przy założeniu wykorzystania w dalszej części trasy istniejącej sieci ciepłowniczej. Taką lokalizacją rurociągów powstała z dużym prawdopodobieństwem, uniknięcie kolizji z istniejącym uzbrojeniem podziemnym oraz pozwała na przekroczenie ulic Mickiewicza i Słowackiego metodą bezwykopową, bez konieczności wykonania przebudowy sieci ciepłowniczej z zadepozytowaniem trasy istniejącej sieci kanalowej, wymaga będzie jednak demonstacji i planu kanałowych, demonstacji rurociągów siłowych wraz z izolacją, demonstacji podłoża siłowego i punktów słajów, demonstacji i usztywnienia rurociągów, komor ciepłowniczych oraz armatury ciepłowniczej. Ponadto należy przyjąć że w trakcie prowadzenia robót może zaistnieć konieczność demontażu rurociągów ciepłowniczych na ww oddziałach. W niniejszym projekcie przewidziano również demontaż istniejącej kanalizacji, sieci ciepłowniczej w obrębie pasów drogowych, zgodnie z Decyzją nr ZD.7330.2.4.2015.AE z dnia 23 lutego 2015r. Szczegółowy zakres prac demontażowych na tych oddziałach, należy ustalić na budowie, z przedstawicielem Wydziału Drog Urzędu Miasta Kędzierzyn-Koźle po wykonaniu przekopów kontornych.
W przypadkach pozostawienia nieczynnych oddziałów sieci ciepłowniczej, należy przewidzieć zamknięcie otworów umożliwiających przedostawanie się do kanału ciepłowniczego gruntu i wody.

- Oznaczenia:
- PW
 - Z1, Z2, ...
 - PK4,5,...
 - O1,2,...
 - R1,R2
 - SZ1

- trasa projektowanych rurociągów przelazowych
- tury ochronne, układane pod drogiem
- włączenie do istniejącej sieci ciepłowniczej
- zdemontowanie rurociągów
- miejsce włączenia do budynku
- odgałęzienie z rurociągu głównego
- zawory oddzielające z podwójnym odpow. odwod.
- redukcja w złączu termodynamicznym
- miejsce włączenia do budynku (złącza rozdzielne)
- kłosa przybiodawane
- odgałęzienie przedbiodawane
- kondensat termodynamiczny i pokrywa koronowa
- uluga siłowni / pierścieni uszczelniający
- studnie z rękawów białoruchwych dla armatury oddzielającej wraz z odpow. odwod.
- zawory oddzielające

MZEC
47-200 Kędzierzyn-Koźle ul. Ślimacha 18, tel. 77 483 34 85, fax 77 483 35 56
www.mzecz.pl
e-mail: sekretariat@mzecz.pl

Miejski Zakład Energetyki Ciepłej Sp. z o.o.
ul. Mickiewicza 16-18
17-00-2015

Zakładane odpowiedzialności za zawieszanie oddziałów Dk32.
Odpowiedzialność sprawozdać 0,3m nad poziom posadzi
47-200 Kędzierzyn-Koźle ul. Ślimacha 18, tel. 77 483 34 85, fax 77 483 35 56
e-mail: sekretariat@mzecz.pl

Wzrost: 177,00
Ciężar ciała: 70,00
Ciężar ciała: 70,00
Ciężar ciała: 70,00

Wzrost: 177,00
Ciężar ciała: 70,00
Ciężar ciała: 70,00
Ciężar ciała: 70,00

Wzrost: 177,00
Ciężar ciała: 70,00
Ciężar ciała: 70,00
Ciężar ciała: 70,00

Wzrost: 177,00
Ciężar ciała: 70,00
Ciężar ciała: 70,00
Ciężar ciała: 70,00

Wzrost: 177,00
Ciężar ciała: 70,00
Ciężar ciała: 70,00
Ciężar ciała: 70,00

Wzrost: 177,00
Ciężar ciała: 70,00
Ciężar ciała: 70,00
Ciężar ciała: 70,00

Wzrost: 177,00
Ciężar ciała: 70,00
Ciężar ciała: 70,00
Ciężar ciała: 70,00

Wzrost: 177,00
Ciężar ciała: 70,00
Ciężar ciała: 70,00
Ciężar ciała: 70,00

Wzrost: 177,00
Ciężar ciała: 70,00
Ciężar ciała: 70,00
Ciężar ciała: 70,00

Wzrost: 177,00
Ciężar ciała: 70,00
Ciężar ciała: 70,00
Ciężar ciała: 70,00

Wzrost: 177,00
Ciężar ciała: 70,00
Ciężar ciała: 70,00
Ciężar ciała: 70,00

Wzrost: 177,00
Ciężar ciała: 70,00
Ciężar ciała: 70,00
Ciężar ciała: 70,00

Wzrost: 177,00
Ciężar ciała: 70,00
Ciężar ciała: 70,00
Ciężar ciała: 70,00

Wzrost: 177,00
Ciężar ciała: 70,00
Ciężar ciała: 70,00
Ciężar ciała: 70,00

Wzrost: 177,00
Ciężar ciała: 70,00
Ciężar ciała: 70,00
Ciężar ciała: 70,00

Wzrost: 177,00
Ciężar ciała: 70,00
Ciężar ciała: 70,00
Ciężar ciała: 70,00

Wzrost: 177,00
Ciężar ciała: 70,00
Ciężar ciała: 70,00
Ciężar ciała: 70,00

Wzrost: 177,00
Ciężar ciała: 70,00
Ciężar ciała: 70,00
Ciężar ciała: 70,00

Wzrost: 177,00
Ciężar ciała: 70,00
Ciężar ciała: 70,00
Ciężar ciała: 70,00

Wzrost: 177,00
Ciężar ciała: 70,00
Ciężar ciała: 70,00
Ciężar ciała: 70,00

Wzrost: 177,00
Ciężar ciała: 70,00
Ciężar ciała: 70,00
Ciężar ciała: 70,00

Wzrost: 177,00
Ciężar ciała: 70,00
Ciężar ciała: 70,00
Ciężar ciała: 70,00

Wzrost: 177,00
Ciężar ciała: 70,00
Ciężar ciała: 70,00
Ciężar ciała: 70,00

Wzrost: 177,00
Ciężar ciała: 70,00
Ciężar ciała: 70,00
Ciężar ciała: 70,00

Wzrost: 177,00
Ciężar ciała: 70,00
Ciężar ciała: 70,00
Ciężar ciała: 70,00

Wzrost: 177,00
Ciężar ciała: 70,00
Ciężar ciała: 70,00
Ciężar ciała: 70,00

Wzrost: 177,00
Ciężar ciała: 70,00
Ciężar ciała: 70,00
Ciężar ciała: 70,00

Wzrost: 177,00
Ciężar ciała: 70,00
Ciężar ciała: 70,00
Ciężar ciała: 70,00

Wzrost: 177,00
Ciężar ciała: 70,00
Ciężar ciała: 70,00
Ciężar ciała: 70,00

Wzrost: 177,00
Ciężar ciała: 70,00
Ciężar ciała: 70,00
Ciężar ciała: 70,00

Wzrost: 177,00
Ciężar ciała: 70,00
Ciężar ciała: 70,00
Ciężar ciała: 70,00

Wzrost: 177,00
Ciężar ciała: 70,00
Ciężar ciała: 70,00
Ciężar ciała: 70,00

Wzrost: 177,00
Ciężar ciała: 70,00
Ciężar ciała: 70,00
Ciężar ciała: 70,00

Wzrost: 177,00
Ciężar ciała: 70,00
Ciężar ciała: 70,00
Ciężar ciała: 70,00

Wzrost: 177,00
Ciężar ciała: 70,00
Ciężar ciała: 70,00
Ciężar ciała: 70,00

Wzrost: 177,00
Ciężar ciała: 70,00
Ciężar ciała: 70,00
Ciężar ciała: 70,00

Wzrost: 177,00
Ciężar ciała: 70,00
Ciężar ciała: 70,00
Ciężar ciała: 70,00

Wzrost: 177,00
Ciężar ciała: 70,00
Ciężar ciała: 70,00
Ciężar ciała: 70,00

Wzrost: 177,00
Ciężar ciała: 70,00
Ciężar ciała: 70,00
Ciężar ciała: 70,00