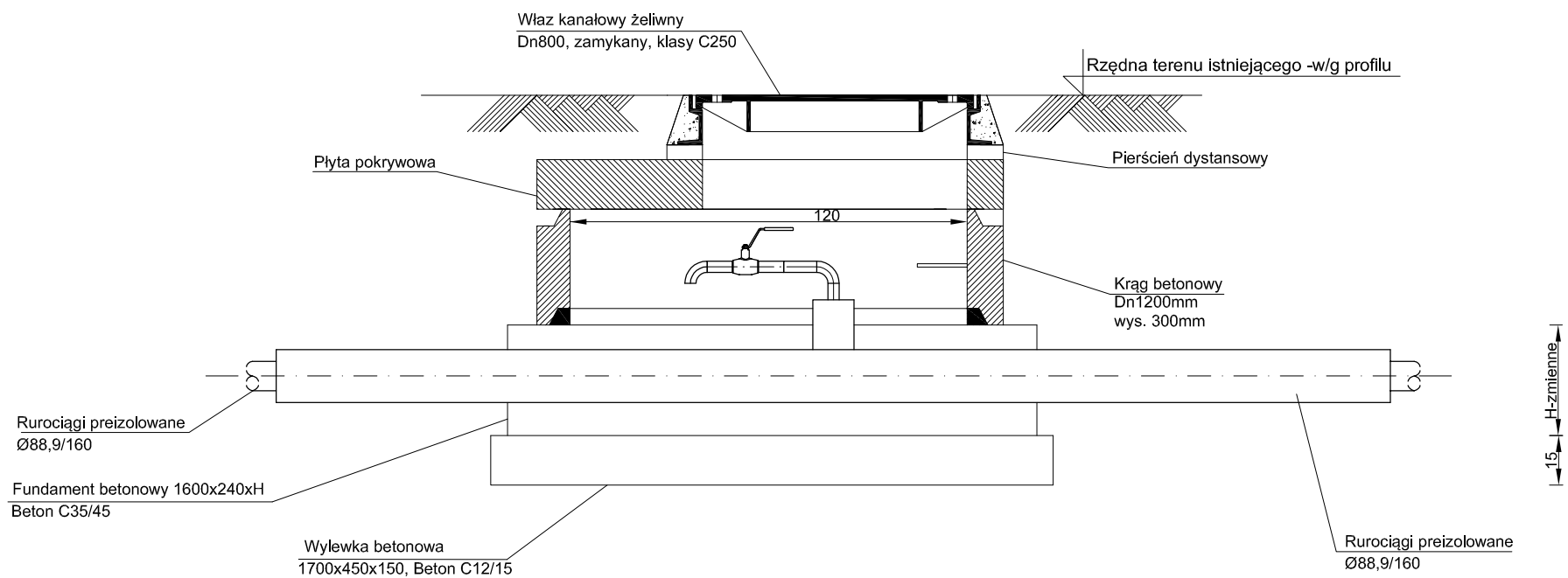
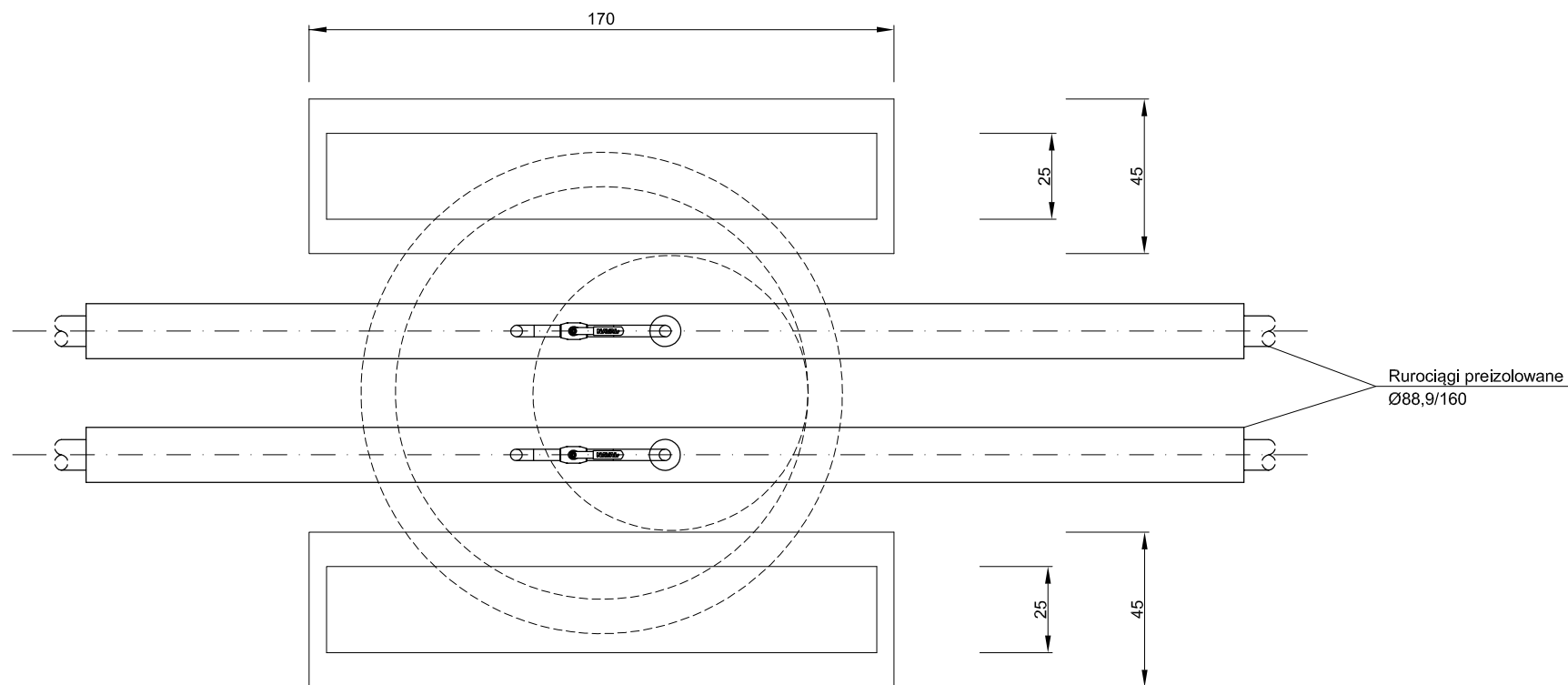


# Studnia odpowietrzająca - Odp.2



Uwaga: odpowietrzenie należy wykonać poprzez spawanie do rury stalowej Ø88,9, rury stalowej Ø33,7 wraz z zaworem i kolanami, następnie zaizolować ekstruderem, wypełnić pianką i obkurczyć end cap.



Miejski Zakład Energetyki Ciepłej Sp. z o.o.

47-220 Kędzierzyn-Koźle ul. Stalmacha 18, tel. 77 483 34 85, fax 77 483 35 56  
www.mzec-kk.pl e-mail: sekretariat@mzec-kk.pl

Tytuł opracowania  
Projekt budowlany, przebudowy sieci ciepłych wraz z przyłączami do budynków, od komory K-259 do ul. Orzeszkowej w Kędzierzynie-Koźlu, realizowany w ramach projektu pn. „Modernizacja i przebudowa osiedlowej sieci ciepłowniczej wraz z przyłączami do budynków na terenie Kędzierzyna-Koźla” współfinansowany przez Unię Europejską ze środków Funduszu Spójności w ramach Programu Infrastruktura i Środowisko.

Projektował mgr inż. Grzegorz Mateja	Uprawnienia SLK/0625/POOS/04	Data 17.02.2015r.	Podpis
---	---------------------------------	----------------------	--------

Wykonał mgr inż. Konrad Kobiłka	Uprawnienia -----	Data 17.02.2015r.	Podpis
------------------------------------	----------------------	----------------------	--------

Tytuł rysunku Schemat studni odpowietrzającej Odp.2	Skala -----	Nr rysunku 5.16
--	----------------	--------------------